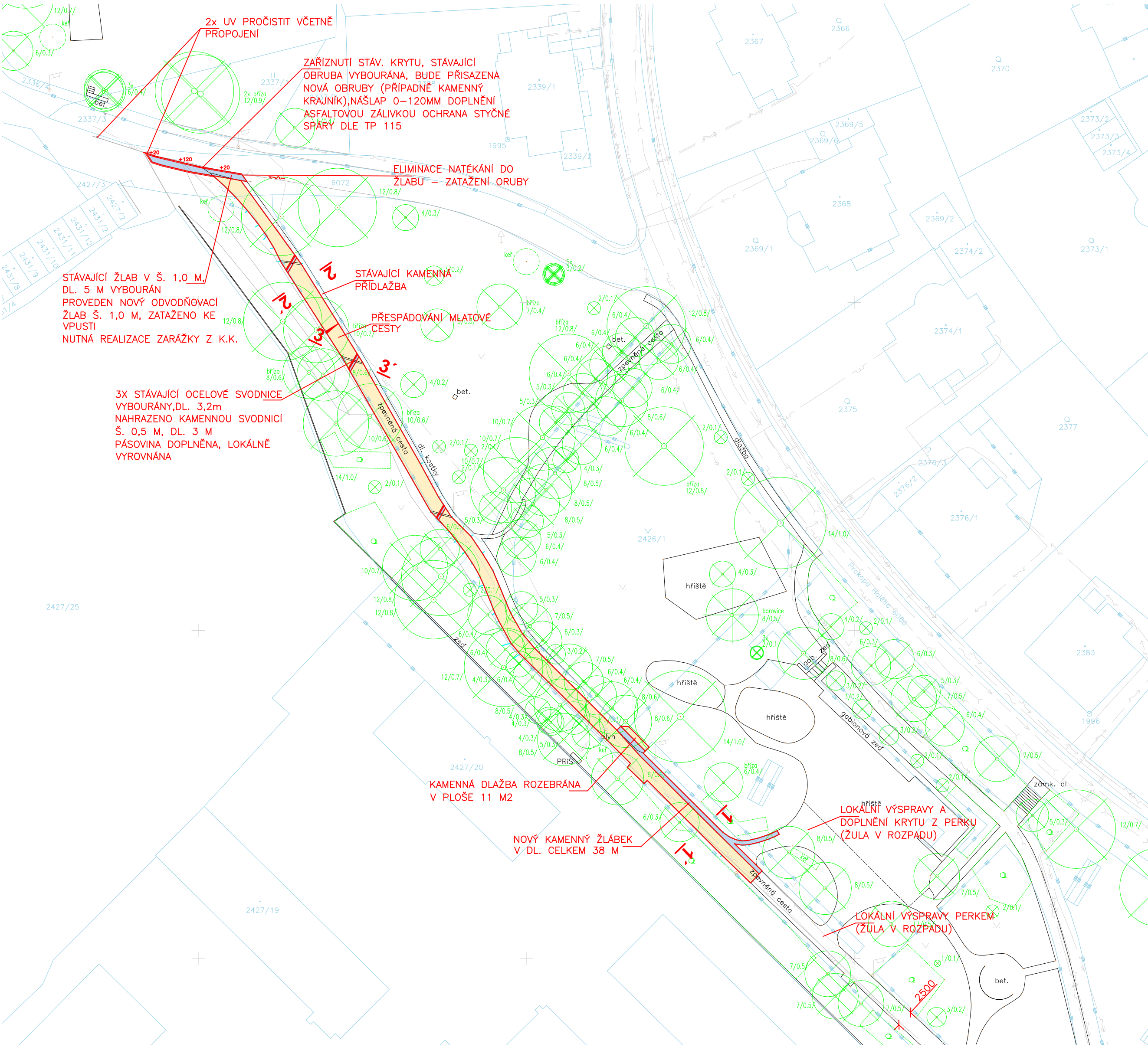


SITUACE



PRŮBĚH INŽENÝRSKÝCH SÍTÍ DLE PODKLADŮ INVESTORA

- Podzemní elektrické vedení NN
- Podzemní elektrické vedení VN
- Podzemní elektrické vedení VO
- Plynovod STL
- Plynovod NTL
- Podzemní vedení kanalizace
- Sdělovací vedení vojsko
- Sdělovací vedení Cetin
- Sdělovací vedení Cetin

LEGENDA :

- KAMENNÉ PRVKY (PŘÍDLAŽBY, SVODNICE, ŽLABY)
- DOSYPÁVKY

ZAKRESLENÍ INŽENÝRSKÝCH SÍTÍ JE POUZE ORIENTAČNÍ. PŘED ZAPOČETÍM PRACÍ JE NUTNO VYTYČIT INŽENÝRSKÉ SÍTĚ VE SPOLUPRÁCI S PŘÍSLUŠNÝMI SPRÁVCI ! BĚHEM VÝSTAVBY JE NUTNO DOTČENÉ SÍTĚ OCHRÁNIT.

Odpovědný projektant	Vypracoval	Kreslil	<div>ALB plus spol. s r.o.</div> <div>Božich bojovníků 1140/4, LIBEREC 1</div> <div>Tel.fax:485 109 494</div> <div>DIČ:CZ62242563,IC:62242563</div>	
Ing. Petr Rendl	Ing. Petra Vajsejtlová		Objednatel: Statutární město Liberec, nám. Dr. E. Beneše 1	Stupeň Datum Čís.zak.: 04/2022 M 1:500 Č.v. <b>B.2</b>
Oprava cest a chodníků, park Prokopa Holého			ZD 06/2022 Čís.soupr.:	
Situace				